



## FAMILLES RURALES AVEYRON EN CHIFFRES

- 4190 familles adhérentes
- 1 Fédération Départementale
- 47 associations
- 600 bénévoles
- 236 salariés
- 4 formateurs BAFA / BAFD
- 18 structures d'accueil Petite Enfance
- 9 Relais Assistantes Maternelles
- 26 ALSH
- 22 séjours
- 15 accueils périscolaires
- 6 espaces Jeunes
- 90 clubs d'éducation populaire
- 4 sessions de formation BAFA/BAFD
- 2 EVS – Tiers Lieux



**GOUVERNEMENT**

Liberté  
Égalité  
Fraternité

## STRATEGIE NATIONALE DE PREVENTION ET DE LUTTE CONTRE LA PAUVRETE

### Des questions ?

Contact : Amandine FERRAND

[amandine.ferrand@famillesrurales.org](mailto:amandine.ferrand@famillesrurales.org)

Tél. 05 65 75 54 07  
07 72 77 81 30

[aveyron.famillesrurales.org](http://aveyron.famillesrurales.org)



[famillesrurales12](https://www.facebook.com/famillesrurales12)



Familles Rurales  
Fédération Départementale  
12 Rue des Sauniers - Bel Air  
12000 RODEZ  
Tél. : 05 65 75 54 00

Association loi 1901,  
membre de Familles  
Rurales, fédération  
nationale, reconnue  
d'utilité publique



**ÉDUCATION  
ET PRÉVENTION**  
Accompagner les familles

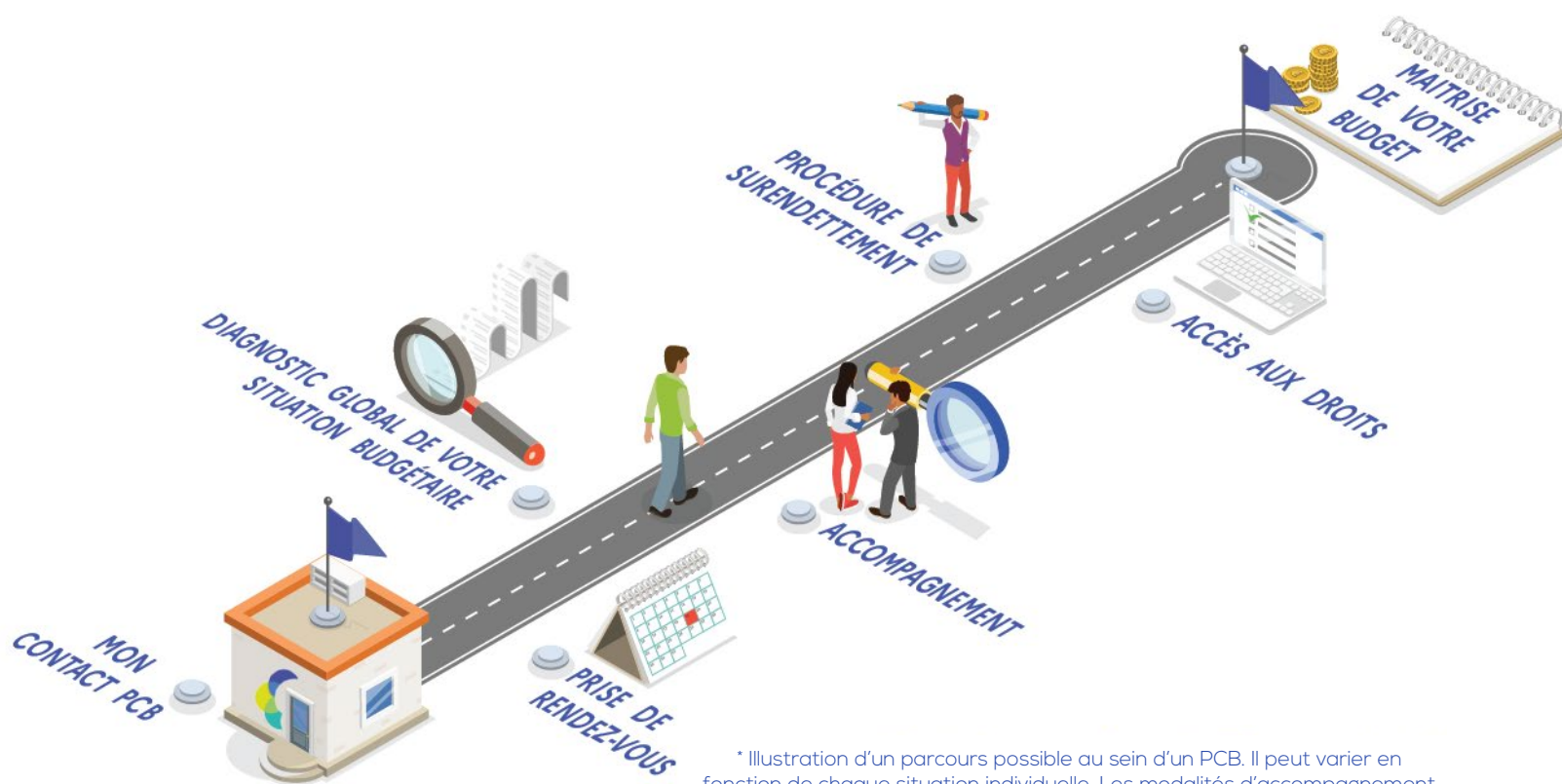
Sur tout le département aveyronnais



BESOIN DE CONSEILS OU D'UN  
ACCOMPAGNEMENT ?

N'attendez pas, venez nous  
rencontrer et parlons budget





\* Illustration d'un parcours possible au sein d'un PCB. Il peut varier en fonction de chaque situation individuelle. Les modalités d'accompagnement sont déterminées conjointement entre le PCB et la personne accompagnée.

QUE VOUS RENCONTRIEZ UNE  
DIFFICULTÉ PROVISOIRE OU  
RÉGULIÈRE,

LE POINT CONSEIL BUDGET PEUT  
VOUS CONSEILLER.

N'ATTENDEZ PAS, VENEZ NOUS  
RENCONTRER ET PARLONS BUDGET

## LES POINTS CONSEIL BUDGET, C'EST QUOI ?

Ce sont des structures qui proposent un service gratuit de conseils, d'accompagnement ou d'orientation en matière budgétaire.

Les Points conseil budget sont labellisés par l'État.

## EN QUOI PEUVENT ILS M'AIDER ?

Vous pouvez contacter le Point conseil budget pour prendre rendez-vous et pour faire le point sur votre situation (ressources, charges, dettes, etc.).

Lors de ce rendez-vous, celui-ci pourra répondre à vos questions, vous conseiller sur la gestion de votre budget et vous proposer un accompagnement budgétaire.

Le Point Conseil Budget sera aussi à même de vous aider à déposer un dossier auprès d'une commission départementale de surendettement des particuliers, et de vous accompagner tout au long de la procédure.